

TRIMESTRIEL #5

LE CAHIER

# INSPIRATIONS



## S'adapter à vos idées

IDÉES CONSTRUCTIONS, IDÉES RÉNOVATIONS,  
IDÉES SIMPLES, ET POURQUOI PAS ?

**30** ANS  
1992-2022



## « Jouez sur les volumes, modulez la lumière... »

Le Corbusier disait que si le soleil entrait dans votre maison, il entrait aussi un peu dans votre cœur. C'était signifier l'importance de la lumière sur la vie psychique. Dès lors, l'architecture apparaît comme le jeu savant des volumes assemblés sous la lumière. En tant que professionnels, vos projets architecturaux doivent saisir le besoin des familles de vivre en osmose avec leur environnement naturel, d'évoluer « dedans dehors » et de profiter ainsi du meilleur apport solaire au sein même de la maison. Ce besoin de luminosité se conjugue aussi avec une rationalisation de l'espace intérieur et extérieur. À l'heure où le télétravail s'encre durablement dans les habitudes de vie, l'heure est plus que jamais à la délimitation des usages. Depuis ses origines, **GYPASS** se revendique comme partenaire des professionnels de l'aménagement intérieur, désireux d'accompagner leurs clients dans la création d'un lieu de vie à leur mesure. Grandes portes à vantaux pour profiter des premiers rayons donnant sur le jardin, hublots sur portes de garage ou vitrages sur portes d'entrée pour sécuriser l'espace intérieur tout en bénéficiant du meilleur apport lumineux... Cette nouvelle édition met en scène différents projets qui tous présentent un dénominateur commun : structurer l'espace intérieur et extérieur pour le transformer en un continuum harmonieux, se fondant dans leur environnement naturel, en s'adaptant aux couleurs locales, aux matériaux, aux traditions et y puisant leurs inspirations. Bel été lumineux à tous !

**Stéphanie LEFEBVRE,**  
Directrice Générale

 **GYPASS**

**À VIVRE**  
DANS L'ARCHITECTURE

Supplément du magazine

**LE CAHIER INSPIRATIONS - 05 - 2023**

**Directrice de la publication :** Stéphanie LEFEBVRE

**Rédaction :** Stéphanie BUIEKANT

**Conception & Réalisation :** red-agency.fr

**ISSN 2826-5149**

**Impression :** 18 000 exemplaires

Photos et couleurs non contractuelles

## IDÉES CONSTRUCTIONS

4 STRUCTURER  
EN TOUTE FLUIDITÉ

## IDÉES RÉNOVATIONS

10 RÉNOVER ET HARMONISER

## IDÉES SIMPLES

12 INTÉGRATION ET HARMONIE

## ET POURQUOI PAS ?

14 UN SITE EXCLUSIVEMENT  
POUR VOUS



# STRUCTURER EN TOUTE FLUIDITÉ

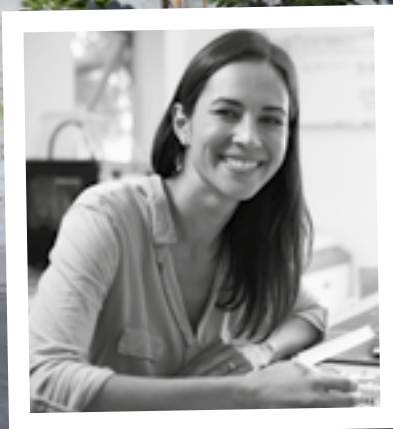
**Intégrer sans alourdir : tel est le mot d'ordre de ce projet constructif élaboré par une architecte, désireuse de se créer un cadre de vie, à la fois personnel et professionnel, près de Saint-Rémy-de-Provence. Portail, portillon et clôture se fondent dans une façade conçue comme un continuum harmonieux, à la fois respectueux de l'intimité de la famille, et optimisant la réception de la clientèle.**





### UNE HARMONIE ENTRE MINÉRAL ET VÉGÉTAL

Gris clair, mais aussi gris foncé... le choix des coloris des pierres, directement inspiré de la nature, répond à celui des menuiseries et des touches végétales, devant et à l'intérieur même de la propriété. Un jeu de contrastes qui se poursuit par l'alternance des lignes horizontales et verticales.



### DES COLORIS ET FINITIONS AU SERVICE DE CHAQUE PROJET

Parce que la cohérence implique la rémanence, j'ai opté pour des motifs ajourés et une couleur vert amande **GYPASS** qui rythment la façade, structurant l'espace avec audace, sans jamais créer de sensation d'enfermement et de lourdeur.

Sarah — ARCHITECTE



## UN LIEU UNIQUE, CONÇU COMME UN VÉRITABLE SHOWROOM

Amoureuse des Alpilles, cette famille de deux enfants a décidé d'élire domicile près de Saint-Rémy-de-Provence. Sarah, architecte, n'a omis aucun détail de sa future maison contemporaine, destinée également à recevoir sa clientèle. « Un lieu unique, que j'ai conçu comme un véritable showroom, laboratoire de créativité ». D'une superficie de plus de 250 m<sup>2</sup>, la maison, dominée par les collines environnantes, se présente comme un rectangle de 100 mètres de long, dont la façade est rythmée par des ouvertures aux formes très géométriques. Des motifs ajourés, d'inspiration orientale, viennent en adoucir les courbes, tout en apportant à l'espace intérieur une lumière naturelle très appréciable, été comme hiver. Côté couleurs, Sarah assume également son choix atypique. « Un clin d'œil aux Amandes de Provence, élément majeur de notre terroir qui, comme cette



demeure, se veut un produit d'exception ». Surplombée d'un autre mobile correspondant à l'étage, la propriété joue les contrastes en y accueillant des éléments verticaux, rythmant l'ensemble. La minéralité de la façade est harmonieusement complétée par la note végétale créée par les arbustes, à l'extérieur de la propriété, comme au jardin.

Mais la spécificité de cette demeure contemporaine réside dans sa fonctionnalité, se pliant à un usage aussi familial que professionnel. « Lorsqu'ils arrivent par le portillon, les clients accèdent, par la gauche, au vaste sas d'entrée. Je peux alors décider, comme le temps le permet souvent ici, de les inviter au salon de jardin, situé dans le prolongement du sas, où il est plus agréable de parler de leur projet, en toute convivialité et confidentialité, grâce à la présence ingénieuse des claustras.



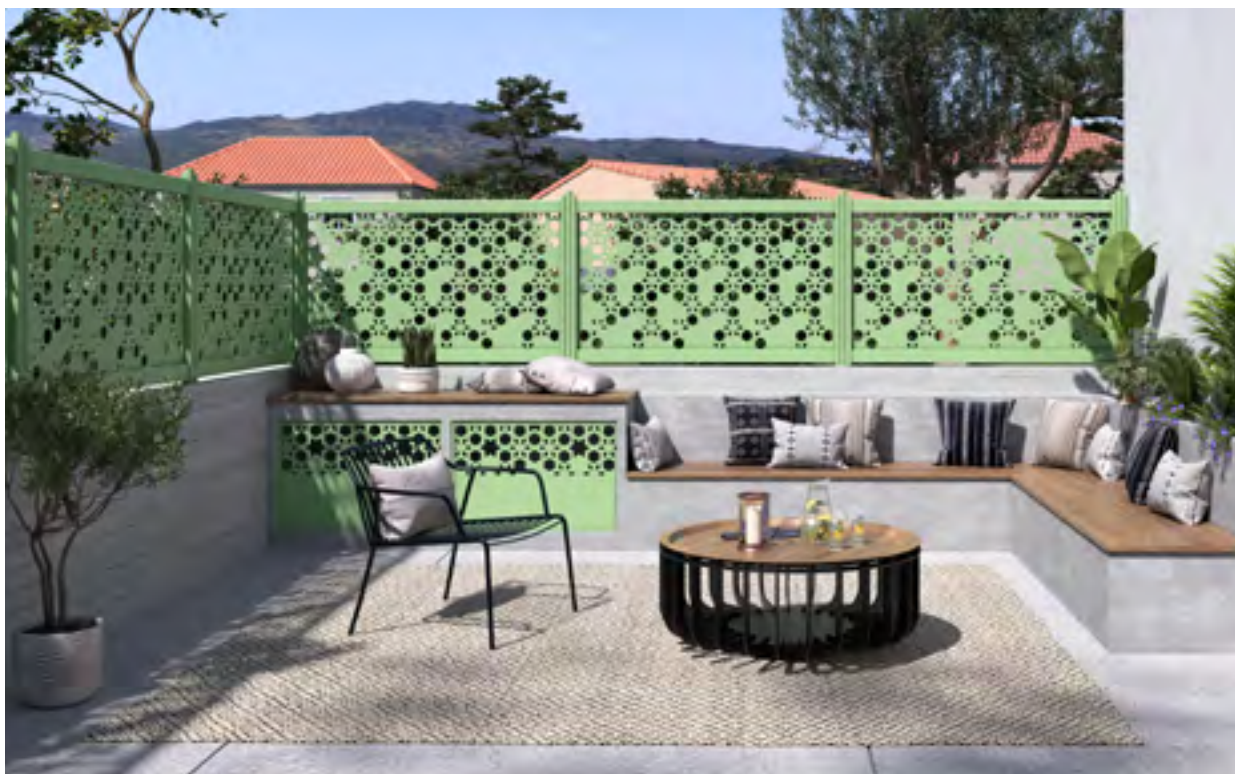


Pendant ce temps, mes enfants gagnent le jardin, situé de l'autre côté du sas. Grâce à ses contours bien déterminés, ils peuvent y jouer tranquillement, sans impacter ma pratique professionnelle ».

Côté fonctionnalité Sarah, Guillaume et leurs deux enfants apprécient de pouvoir ranger le scooter et les vélos à l'ombre, dans le sas. En outre, le fait de devoir d'abord franchir un portillon avant d'accéder à la porte d'entrée de la maison rajoute un niveau de sécurité à la propriété. Le choix du portail s'avère tout aussi stratégique. « Je recommande souvent à mes clients d'opter pour un portail battant lorsqu'ils disposent de profondeur dans leur entrée. En cas de peu de profondeur, je choisis un portail battant repliable. Ainsi, nous réduisons de moitié l'espace de refoulement nécessaire à son ouverture ». Pour être certaine de faire le bon choix de design, Sarah utilise régulièrement l'application dédiée. « Je peux ainsi tester, depuis mon smartphone ou ma tablette, l'esthétique de la façade grâce à la réalité augmentée. J'ai ainsi pu choisir en toute sérénité le modèle et la couleur, parmi la très large palette disponible. Et quand un client souhaite une teinte sur-mesure, je n'hésite pas non plus à solliciter le bureau d'étude pour toute demande de couleur spécifique. Ainsi conçue, et en intégrant des matériaux et ouvrants d'une qualité supérieure, j'investis durablement dans ma qualité de vie personnelle et professionnelle. Le combo gagnant ! »

#### LA SÉLECTION DE L'ARCHITECTE

PORTAIL BATTANT  
GAMME INFINI, DÉCOR AJOURÉ DJERBA,  
PORTILLON, CLAUSTRAS  
ET CLÔTURE COORDONNÉS,  
RAL 6021 FINE TEXTURE



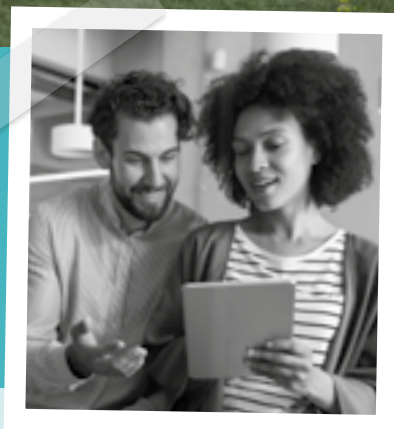
# RÉNOVER ET HARMONISER



## A2P : L'ATOUT SÉCURITÉ RECHERCHÉ

La certification A2P des portes de garage **GYPASS** sécurise le lieu, quel qu'en soit l'usage.

Thomas et Juliette — ARCHITECTES



### LA SÉLECTION DES ARCHITECTES

PORTE DE GARAGE  
SECTIONNELLE  
FINITION LISSE AVEC  
HUBLOTS ALUNOX<sup>®</sup> CARRÉ,  
PORTE D'ENTRÉE HOPLI  
AVEC VITRAGE FEUILLETÉ,  
PORTAIL DROIT BATTANT  
REPLIABLE 1 VANTAIL  
GAMME INFINI,  
CLÔTURE MAESTRIA  
RAL 9005 FINE TEXTURE



Un jeune couple de trentenaires originaires de la région parisienne est « tombé en amour » pour cette maison, située dans la campagne tourangelle. Une opportunité de rénovation idéale pour ces primo-accédants, dont l'activité indépendante implique de disposer d'un volume de stockage important.

« Dans les Hauts-de-Seine, les prix de l'immobilier professionnel nous sont inaccessibles », explique Agathe, 28 ans, qui crée avec Nicolas une activité de diffusion d'objets de mobilité électrique. « De plus, nous pensons fonder une famille et aspirons à une meilleure qualité de vie ». C'est au cours d'un week-end en Touraine que le couple a le déclic. « Lors d'une promenade, nous passons devant cette maison à vendre qui répond à tous nos critères fonctionnels. » La grange peut se transformer en grand garage, l'espace intérieur est généreux... La visite convainc le couple qui acquiert le bien. Le cabinet d'architectes Lefranc est missionné pour restructurer l'espace intérieur et ramener la façade de cette maison au XXI<sup>e</sup> siècle. « Nous avons rénové le bardage bois qu'Agathe et Nicolas adorent en pimpant la façade avec une couleur très vive et en optant pour des menuiseries extérieures **GYPASS**, très contemporaines. Touche " Touraine " oblige, l'ardoise a été privilégiée pour rénover la toiture. L'espace de stockage étant un pré-requis pour la réalisation de leur projet, nous avons transformé la grange en grand garage faisant aussi office d'entrepôt. La porte de garage sectionnelle, réhaussée de quatre hublots Alunox®, s'ouvre sur un espace totalement aménagé avec des étagères pour faciliter l'entreposage des produits. La porte d'entrée avec vitrage monobloc confirme la cohérence esthétique en prolongeant l'harmonie. L'ensemble de la propriété étant délimité par un portail et une clôture à lames coordonnés, pour séparer sans isoler. Un havre de paix pour vivre et travailler, à trois heures de Paris ».



# ASTUCE UN PORTAIL CA



AVANT



## INTÉGRATION ET HARMONIE

Schiste, bois, chaux... La Bretagne se distingue tant par la richesse de son patrimoine architectural que par celle de ses ressources naturelles. Désireux de vivre dans un habitat contemporain, tout en étant intégré au patrimoine bâti local, ce couple de jeunes retraités a fait l'acquisition d'une ancienne maison rurale à rénover à Plérin, dans les Côtes d'Armor.

Construite sur une base rectangulaire, elle dispose d'un étage que les actuels propriétaires ont souhaité transformer en séjour à double hauteur, s'ouvrant de plain-pied sur un petit jardin terrasse. Ainsi, les déjeuners estivaux au jardin demeurent possibles dans l'espace extérieur, à l'ombre des chênes pédonculés et palmiers d'Extrême Orient.

Pour pouvoir profiter de l'espace extérieur, l'adoption d'un portillon coulissant, dont l'ouverture n'empiétait pas vers l'intérieur de la propriété, a représenté un aspect important du projet.

L'insertion de la demeure dans l'espace péri-urbain se situe en grande partie dans la recherche colorimétrique et les matériaux utilisés pour la façade et le portillon. Deux projets sont ici proposés.



# MÉLÉON

## LA SÉLECTION

PORTILLON COULISSANT  
ROBEC GAMME INFINI,  
COULEUR SUR-MESURE  
ET RAL 7012 FINE TEXTURE



### Option 1 : Une couleur sur-mesure

Variante du blanc, typiquement Breton, le beige reste une teinte douce et neutre, parfaitement adaptée au projet. Celle-ci a été réalisée sur mesure, pour une totale intégration à cette façade crépie. Seul élément de contemporanéité : les encadrements de fenêtres, noirs, ajoutent une note design à cette rénovation « 100% Breizh ». L'encadrement du portillon, réhaussé de briquettes en « ton sur ton » valorise à la fois la menuiserie extérieure, et contribue à rythmer la façade.

### Option 2 : un bardage en bois brûlé

L'autre alternative typique de l'architecture Bretonne est d'opter pour une couleur sombre ou du bois foncé. Matière puissante et sensible par excellence, le bois brûlé permet tous les jeux d'ombres et de lumière et offre d'élégants reflets et contrastes. Pouvant être plus ou moins travaillé par le feu, ce matériau est disponible du doré au noir profond et sa texture varie du lisse aux formes les plus éclatées. Le projet présenté assume un design volontairement contemporain par la sélection d'un bois brûlé sombre. Le portillon s'intègre et se fond très délicatement dans la façade grâce au choix d'un RAL sombre et d'une finition légèrement texturée.

## LE THERMOLAQUAGE 100 % RECYCLABLE

Pour les portails, clôtures, claustras...

**GYPASS** certifie la qualité de ses revêtements sur aluminium, destinés à une utilisation en extérieur grâce au Label QUALICOAT Seaside classe 2. Ce dernier garantit la qualité des peintures en poudre, sans solvant et 100 % recyclables, ainsi qu'une résistance à tous les aléas climatiques, optimisant ainsi la longévité de vos menuiseries extérieures.

# UN SITE EXCLUSIVEMENT POUR VOUS

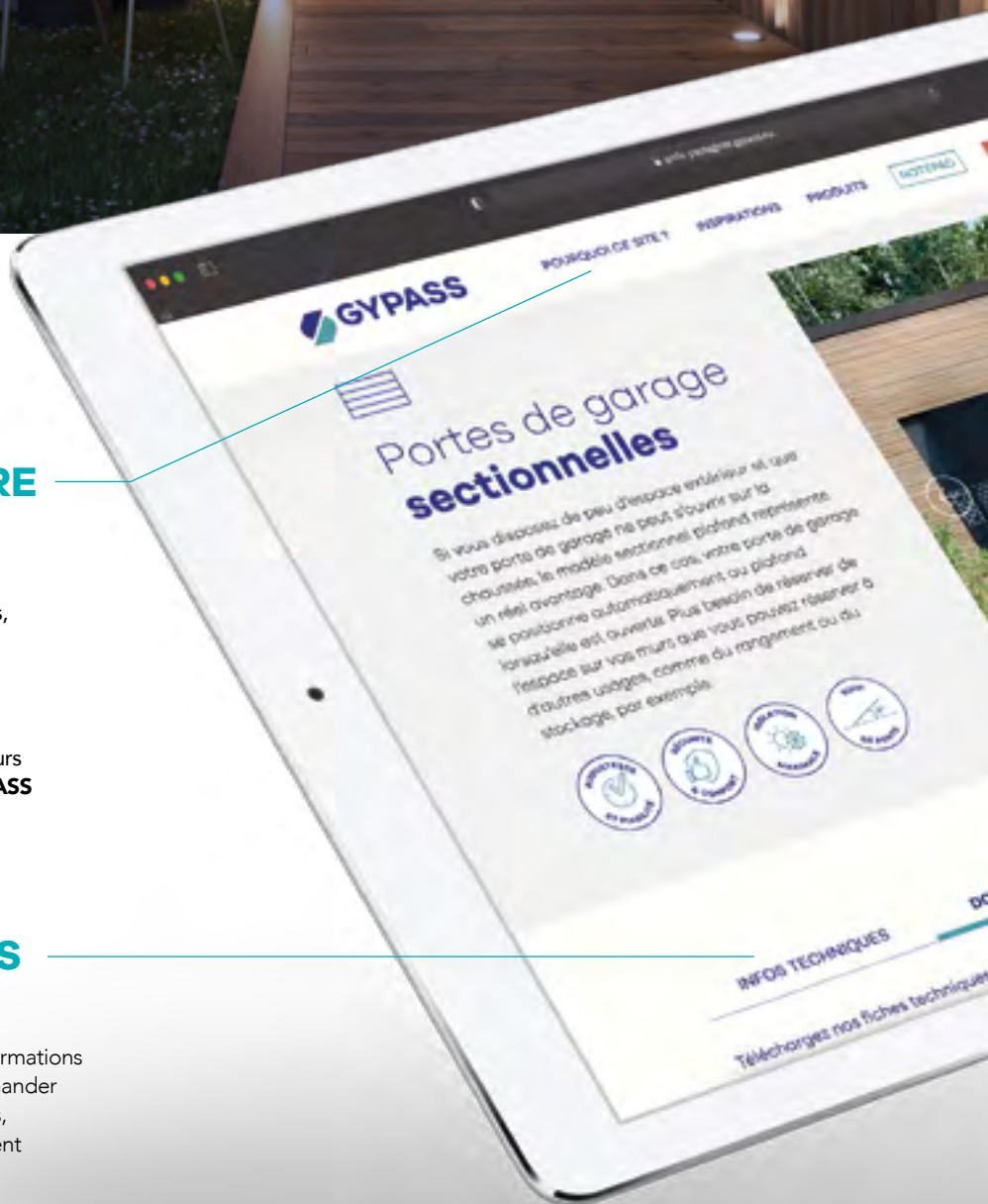
## GYPASS VOTRE PARTENAIRE

Professionnels de l'aménagement extérieur, **GYPASS** a conçu pour vous un site répondant à l'ensemble de vos attentes. Portes de garage, portails, clôtures, claustras, portes d'entrée... Chaque modèle de chaque gamme est conçu pour répondre aux attentes toujours spécifiques de vos clients. Et pour des projets nécessitant le recours au sur-mesure, le bureau d'étude **GYPASS** met son expertise au service de l'excellence de vos prescriptions.

## TOUJOURS GUIDÉS

### INFOS TECHNIQUES

Pour chaque gamme de produits, des fiches recensent l'ensemble des informations techniques qu'il vous faut pour recommander le produit **GYPASS** dont les dimensions, la couleur, la finition... seront parfaitement adaptées à la demande de votre client.





## LA JUSTE INFORMATION

### DOCUMENTATION

Informations produits, fiches techniques, catalogues... Vous recherchez un produit ou souhaitez connaître les caractéristiques de l'un d'entre eux ?

**GYPASS** vous délivre la juste information : celle dont vous avez besoin.

## UNE RELATION DE CONFIANCE

### SERVICES ET GARANTIES

Assistance technique (par un professionnel agréé), mais aussi informations sur les composants, la motorisation... choisissez un produit dont vous êtes déjà assuré de la qualité et de la parfaite mise en œuvre.

## LA PREUVE EN IMAGE

### VIDÉOS

Besoin d'une mise en situation ?

Nos vidéos vous permettent de transposer le produit et ses fonctionnalités dans des conditions proches du réel.

## VOUS AVEZ UN PROJET ÉCHANGER AVEC NOS EXPERTS !

[ARCHI-PAYSAGISTE.GYPASS.EU](http://ARCHI-PAYSAGISTE.GYPASS.EU)



### AVEC VOUS...

Pour tous vos projets en rénovation ou en construction, n'hésitez pas à demander un service ou des conseils, à notre bureau d'étude **GYPASS**.

Une écoute attentive au

02 35 85 98 20

PORTES DE GARAGE — PORTAILS — PORTES D'ENTRÉE — CLÔTURES — CLAUSTRAS — BRISE-VUES

QUOI,  
T'AS PAS  
UNE  
GYPASS!



/ SUPPLÉMENT AVIVRE — 05 2023  red-agency.fr

PHOTO RÉALISÉE SANS TRUCAGE

mon projet en ligne :  
**[WWW.GYPASS.FR](http://WWW.GYPASS.FR)**



Inspirations, conseils,  
astuces, brochures...  
Venez créer votre projet  
en ligne et lâchez-prise  
à votre créativité...