

TRIMESTRIEL #6

LE CAHIER INSPIRATIONS



S'adapter à vos idées

IDÉES CONSTRUCTIONS, IDÉES RÉNOVATIONS,
IDÉES SIMPLES, ET POURQUOI PAS ?

ÀVIVRE | 
OSER L'ARCHITECTURE

30 ANS
1992-2022



« Des espaces pour mieux vivre ! »

Qui n'a jamais ressenti cette sensation de mieux respirer, cet apaisement profond devant un espace dégagé ? En contemplant un jardin bien structuré, un panorama où la nature a intuitivement créé un paysage parfait, où chaque élément semble à sa place ? Par le jeu des matériaux, des ombres, de la clarté qui inonde un espace intérieur, la maison et le jardin peuvent aujourd'hui représenter ce havre de paix, où, apaisés, nous nous ressourçons en toute quiétude. Pour vos projets architecturaux, **GYPASS** conçoit des portes d'entrées, portes à vantaux, portails pleins, vitrés, ajourés... dont les designs variés ont pour ambition de servir l'esthétique d'un lieu. Préserver son intimité sans renoncer à la clarté intérieure, contempler son jardin ou un paysage avec l'assurance de bénéficier du meilleur niveau de sécurité et d'isolation : c'est la promesse de l'ensemble de nos gammes, conçues pour s'adapter à tous les types de terrains et configurations. Notre bureau d'étude travaille en étroite collaboration avec l'ensemble des professionnels de l'aménagement pour répondre à toutes vos demandes. Résistance aux UV, à l'air marin, durabilité, isolation maximale... **GYPASS** ne vous offre pas seulement la possibilité de concevoir de beaux projets, mais des projets au service d'une réelle qualité de vie, où la clarté, s'invitant dans chaque pièce, dégage un engageant sentiment d'optimisme et de gaieté. Et si vous ne conceviez pas seulement des espaces où l'on respire mieux... mais pour mieux vivre ?

Stéphanie LEFEBVRE,
Directrice Générale



À VIVRE
DANS L'ARCHITECTURE

Supplément du magazine

LE CAHIER INSPIRATIONS - 06-2023

Directrice de la publication : Stéphanie LEFEBVRE

Rédaction : Stéphanie BUIEKANT

Conception & Réalisation : red-agency.fr

ISSN 2826-5149

Impression : 18 000 exemplaires

Photos et couleurs non contractuelles



SOMMAIRE

IDÉES CONSTRUCTIONS

4 LIEU DE VIE UNIQUE,
USAGES MULTIPLES

IDÉES RÉNOVATIONS

10 MISSION ADAPTATION

IDÉES SIMPLES

12 UNE ENTRÉE
« À LA PROVENÇALE »

ET POURQUOI PAS ?

14 DES IMPOSTES
QUI EN IMPOSENT

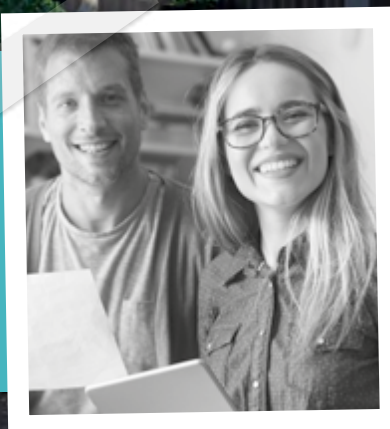
LIEU DE VIE UNIQUE, USAGES MULTIPLES

Vivre, travailler et exposer en un lieu unique, c'est le projet d'Agnès, qui a quitté la région parisienne pour l'air normand du Havre. Élise et Maxime, architectes en charge de son projet, ont conçu un cadre de vie adapté aux différents usages du site, où les espaces coexistent, se répondent, se complètent.

L'ALLIANCE DE L'ALUMINIUM ET DU VERRE RENFORCE LA NOTION D'ESPACE

Le jeu des matériaux crée un contraste valorisant l'espace. Un dialogue rendu possible par le choix de la porte d'entrée et des portes à vantaux vitrées **GYPASS**, qui agrandissent sans alourdir cette architecture épurée.

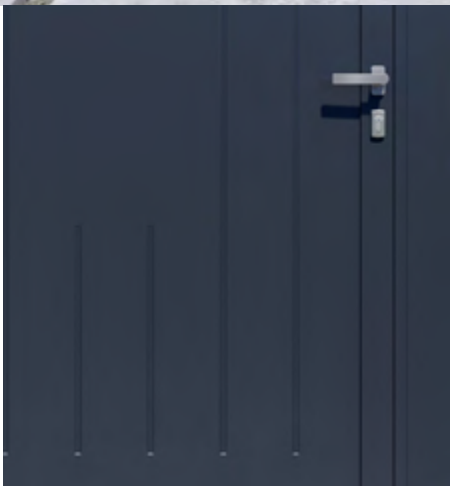
Élise et Maxime — ARCHITECTES





**AMBIANCE INDUSTRIELLE
POUR ACTIVITÉ ARTISANALE**

Dans un environnement résolument urbain, le minéral règne en maître. Une architecture toute en hauteur décuple sa force, imposante, dans un environnement qu'adoucissent quelques notes végétales.



DES OUVRANTS AUSSI UTILES QUE DISCRETS

Côté rue, c'est un atelier d'artiste céramiste, aussi lumineux qu'encombré d'œuvres éclectiques et colorées. Une salle d'exposition, située au-dessus, permet à l'artiste d'exposer les modèles dont elle est la plus fière, accueillant des visiteurs venus des quatre coins du pays apprécier son travail. « À l'instar de Lisa Allegra, je crée toute une mosaïque d'objets, à la frontière entre artisanat et art. Je joue sur le fond et la forme, pour proposer des œuvres toujours uniques. Je me devais donc d'évoluer dans un lieu où la forme et les volumes, omniprésents, savent se faire discrets, comme au service du fond, dont l'originalité doit sans cesse se renouveler ».



Discretion oblige, la maison d'Agnès, savamment distribuée sur les côtés de la propriété, offre près de 200 m² d'espace intérieur, bien distinct de son environnement professionnel, pour permettre à sa famille de s'exprimer pleinement, sans perturber sa pratique professionnelle.

À l'arrière, une porte à deux vantaux avec soubassement plein 1/3 et 2/3 de vitrage s'ouvre sur un jardin paysager, créant une véritable bouffée d'oxygène, pondérant l'esprit citadin du site et conférant à l'ensemble chaleur et convivialité. Une convivialité qui rime aussi avec intimité, grâce à la présence de clôtures, de part et d'autre du jardin, pour mieux cerner les contours de la propriété, située dans un quartier résidentiel havrais, à l'architecture empreinte des accents industriels de la cité portuaire.



Une des clés de la réussite de ce projet réside dans la façon dont la clarté inonde véritablement chaque pièce de la maison. « Cela commence dès l'entrée, où la porte s'ouvre vers un escalier permettant d'accéder à l'espace personnel de la famille, baigné de lumière grâce à la présence de large portes à vantaux » explique le cabinet Le Blay, en charge du projet. Il faut dire que l'inspiration « atelier d'artiste » s'imposait presque de soi pour cette céramiste dont l'œuvre reflète de multiples influences. « Ces portes à vantaux en aluminium s'inspirent directement de la finalité première des grandes ouvertures vitrées, pratiquées, au début du XX^e siècle, qui était de permettre aux artistes démunis de pouvoir recevoir toute la clarté de la lumière, sans consommer d'électricité. Venant du Nord, cette lumière présentait également la particularité d'être plus neutre ». Mêlant ainsi esprit artistique et industriel, les portes à vantaux participent pleinement à cet « esprit atelier », qui offre l'avantage de structurer l'espace intérieur, tout en conservant une belle perspective et les volumétries de l'espace... jusque dans le jardin, où la clôture, avec ses lignes géométriques, parachève l'ensemble.

LA SÉLECTION DES ARCHITECTES.

PORTE 2 VANTAUX AVEC RAINURES DESIGN 02
ET 1/3 VITRÉ,
PORTE D'ENTRÉE NOECIE AVEC IMPOSTE HAUT
VITRAGE CLAIR,
PORTE D'ENTRÉE INTÉRIEURE GRENAT,
2/3 VITRÉE, VITRAGE CLAIR,
CLÔTURE MAESTRIA LAMES CLAIRE-VOIE
RAL 7015 FINE TEXTURE



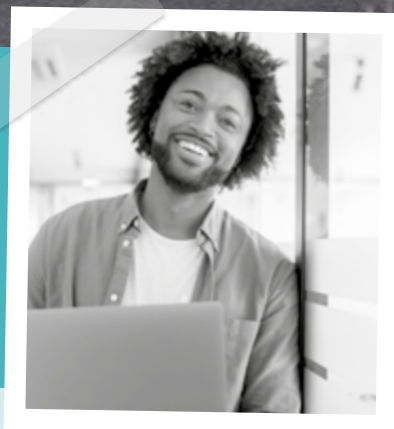
MISSION ADAPTATION



HARMONISER AVEC PERTINENCE

Sur les terrains en pente, trouver des produits adaptables à toutes les configurations est complexe. Les portails et clôtures **GYPASS** nuancent les niveaux d'ouverture en toutes occasions.

Amaury — ARCHITECTE



LA SÉLECTION DE L'ARCHITECTE

PORTAIL DROIT BATTANT
INFINI SINOPE,
OUVERTURE 1/3 ET 2/3,
CLÔTURE INFINI BARREAUDÉE
RAL 9007 FINE TEXTURE



Comment transformer un modeste pavillon en une demeure contemporaine, tout en augmentant son volume intérieur et en la dotant d'une véritable personnalité ? Le tout, sur un terrain en pente ? C'est le défi de Cassandra et Matthieu, qui ont confié leur projet au cabinet d'architectes nantais de Valbray.

« Devenir propriétaires, on en rêvait », raconte Cassandra, jeune professeure des écoles à Nantes. « Nous n'avions pas peur des travaux. Au contraire, nous les considérons comme un moyen de personnaliser l'espace pour nous sentir vraiment chez nous », ajoute Matthieu. Missionné pour rénover cette maison, Amaury, architecte, décode le chantier. « Avec un terrain en pente, une étude approfondie des sols est indispensable. Après état des lieux de l'homogénéité du sol réalisé par un cabinet de géotechniciens, nous avons pu établir nos recommandations pour construire une extension, à gauche de la maison originelle ». Le couple trouvait en effet l'espace intérieur petit. « Nous voulions réaliser tout l'espace jour au rez-de-chaussé de la maison et l'espace nuit, composé de trois chambres, dans l'extension », poursuit Cassandra. Le saut en 2023 s'opère d'abord par le choix des matériaux et des couleurs. « Nous avons opté pour un bardage bois gris souris et un crépi blanc cassé », ajoute Amaury. « Pour prolonger l'espace jour à l'extérieur, nous avons conçu une pergola, solution parfaitement adaptée aux terrains pentus. Enfin, l'homogénéité visuelle est obtenue par le choix d'un portail et d'une clôture **GYPASS** de la gamme INFINI, reconnue pour son adaptabilité à la pose, dans une tonalité rappelant celle du bardage. Et pour la touche d'intimité, des arbustes ont été plantés devant la pergola, préservant le couple des regards de la rue. « Bienvenue chez nous ! »

AVANT



ASTUCE #1

LA SÉLECTION

PORTAIL BATTANT ROBEC
GAMME INFINI
CLÔTURE MAESTRIA AJOURÉE
RAL 6009 FINE TEXTURE



AVANT

UNE ENTRÉE « À LA PROVENÇALE »

D'ALUMINIUM ET DE PIERRES

Sur les hauteurs d'Aubagne, une famille s'est installée dans cette demeure néo-contemporaine, savamment rénovée en conservant l'esprit méridional du site. Avec sa toiture en tuiles et sa façade partiellement réalisée en pierres de pays, les codes architecturaux locaux sont préservés. Toutefois, l'ensemble affiche une identité résolument contemporaine grâce à la géométrie des volumes et ouvertures, mais aussi au recours au crépi blanc cassé en façade. Des menuiseries extérieures rythment l'ensemble de la propriété, tout en valorisant ses abords. Le portail bois vieillissant d'origine a été remplacé par un portail battant **GYPASS**, offrant une parfaite résistance aux vents et aux UV, particulièrement présents dans cette région du Midi. Soulignant les volumes intérieurs, un escalier conduit à l'étage, où les visiteurs accèdent à la terrasse, offrant une vue imprenable sur les champs de lavande, depuis l'espace jour. Cohérence du style oblige, une clôture, répondant à l'esthétique du portail, délimite l'espace dédié à la terrasse. Selon les préférences architecturales de la famille, deux projets sont proposés, plus ou moins empreints de l'âme provençale du village.



LA SÉLECTION

PORTAIL BATTANT CABOURG
GAMME RIVAGE
CLÔTURE MAESTRIA AJOURÉE
RAL 6009 FINE TEXTURE

ASTUCE #2



Option 1 : esprit Provence 2.0

Avec leurs lignes épurées, le portail et la clôture, d'un vert dense et soutenu, viennent souligner les autres éléments horizontaux s'offrant au regard, comme le toit, les fenêtres et le haut de l'escalier. Affirmant l'esprit bucolique du lieu, ce parti-pris de la modernité valorise les pierres de pays et les couleurs beige et ocre, typiques de la région. Une touche végétale, présente par les arbustes de la terrasse et les essences d'arbres du jardin, confère à la propriété chaleur et convivialité.

Option 2 : hommage à la Provence d'antan

Grâce à son festonnage et à son décor « finition boule », le portail GYPASS de la gamme Rivage représente un clin d'œil à la Provence qui parle à nos cœurs. Au mas qui se laisse découvrir après avoir suivi la longue allée bordée de platanes. Au soleil et aux grillons éternels... La clôture, au design plus épuré, répond néanmoins au style plus traditionnel du portail, dans un bel esprit de complémentarité.

Illustrant la volonté des propriétaires de tirer pleinement parti du panorama offert par la vue imprenable sur les champs de lavande, l'architecture de cette villa dépasse sa fonction traditionnelle pour devenir une véritable oasis de sérénité.

LA DOMOTIQUE S'INVITE À LA MAISON

À l'instar de la porte d'entrée ou du portillon, GYPASS propose des portails dont l'ouverture et la fermeture peuvent être contrôlées, soit par télécommande ou contrôle d'accès, soit à distance, depuis une application dédiée. Une offre conçue en partenariat avec les références des produits connectés pour la maison.

DES IMPOSTES QUI EN IMPOSENT

Style, clarté, chaleur hivernale... les impostes valorisent l'esthétique d'une façade, tout en se rendant utiles. Partout, les impostes en imposent !

HAUTEUR MINIMALE
IMPOSTE
350 MM

HAUTEUR MAXIMALE
IMPOSTE
1 500 MM



IMPOSTE VITRÉE
POUR FAIRE ENTRER
LA LUMIÈRE



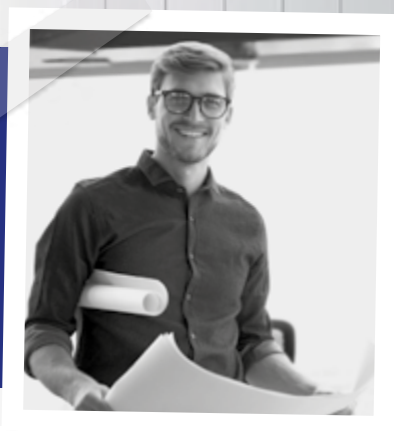
ADAPTABILITÉ
EN FONCTION
DES MENUISERIES
EXISTANTES

AVEC VOUS...

Pour tous vos projets en rénovation ou en construction, n'hésitez pas à demander un service ou des conseils, à notre bureau d'étude **GYPASS**.

Une écoute attentive au

02 35 85 98 20





AGRANDIR DEHORS, ÉCLAIRCIR DEDANS

Situées au-dessus d'une porte de garage ou d'une porte d'entrée, les impostes vitrées, permettent d'ajouter des apports lumineux dans toutes les pièces de la maison ou dans le garage. Elles transmettent l'énergie diffusée par le soleil à travers la vitre, chauffant ainsi naturellement la maison. Si votre garage fait office de bureau, de salle de jeu, d'atelier... vous pourrez compter sur une source de chauffage complémentaire, obtenue grâce au rayonnement solaire. Un atout, complémentaire à la réglementation thermique en vigueur, pour réduire votre facture énergétique. Pour optimiser « l'effet impostes », il est nécessaire d'intégrer à votre projet leur exposition, ainsi que celle des fenêtres. Vous disposerez alors d'un chauffage idéal l'hiver et éviterez des températures trop importantes l'été. Les impostes **GYPASS**, conçues dans une forme standard, cintrée ou sur-mesure répondent au style architectural de votre menuiserie extérieure et peuvent être accessorisées avec des montants, des traverses, ou équipées d'un vitrage imprimé.

Et si vos ouvertures présentent de très grandes dimensions, la hauteur de votre entrée ou de votre garage est valorisée, contribuant alors à l'esthétique globale de votre façade.

LA SÉLECTION

PORTE DE GARAGE LATÉRALE SPOSA, AVEC PORTILLON, IMPOSTE VITRÉE ET BOÎTE AUX LETTRES.

OPÉRATION PERSONNALISATION

Qu'il s'agisse d'un commerce ou de votre domicile, les impostes vitrées personnalisent entièrement un lieu de vie. Quand elles habillent la façade d'un commerce, elles ajoutent une note « atelier d'artiste », résolument contemporain et propice à la détente. Quand elles surmontent votre porte d'entrée ou de garage, des éléments de personnalisation comme un numéro de maison, une boîte aux lettres ou une chatière complètent l'esthétique globale de votre propriété. **GYPASS** propose différents designs, pour une esthétique de l'habitat qui vous ressemble.

PORTES DE GARAGE — PORTAILS — PORTES D'ENTRÉE — CLÔTURES — CLAUSTRAS — BRISE-VUES



QUOI,
T'AS PAS
UNE
GYPASS!

/ SUPPLÉMENT AVIVRE — 10 2023 —  red-agency.fr

PHOTO RÉALISÉE SANS TRUCAGE

mon projet en ligne :
WWW.GYPASS.FR



Inspirations, conseils,
astuces, brochures...
Venez créer votre projet
en ligne et lâchez-prise
à votre créativité...