

TRIMESTRIEL #10

LE CAHIER

INSPIRATIONS



S'adapter à vos idées

IDÉES CONSTRUCTIONS, IDÉES RÉNOVATIONS,
IDÉES SIMPLES, ET POURQUOI PAS ?

30 ANS
1992-2022



« La lumière comme matière première »

Bien plus qu'un simple phénomène naturel, la lumière, lorsqu'elle est magnifiée par nos menuiseries extérieures, devient une matière vivante, façonnée pour dessiner des espaces invitant à l'évasion. Le Corbusier disait d'elle qu'elle était « le pinceau de l'âme ». Dans nos ateliers normands, **GYPASS** imagine et façonne chaque jour pergolas, portails, carports, clôtures... Autant de créations qui révèlent l'extérieur et l'invitent en douceur à entrer, transformant la clarté en un langage apaisant et porteur d'histoire.

Grâce à l'alliance du savoir-faire artisanal et de la technologie de pointe, notre bureau d'études concrétise vos rêves d'espace, révélant votre quête de liberté. Nos menuiseries vont bien au-delà de leur fonction utilitaire : elles deviennent de véritables œuvres, transformant votre cadre de vie en façonnant la lumière, la capturant, la modulant... pour composer une atmosphère inspirante et enveloppante. Nos créations sur-mesure, pensées pour s'ouvrir à la lumière, dépassent toujours leur fonction utilitaire pour participer pleinement à la création de lieux propices aux échanges, au partage et au ressourcement. En choisissant une création **GYPASS**, vous adhérez à une vision : celle d'un espace qui respire et évolue avec vous, où l'intensité de chaque reflet devient une invitation à vivre pleinement.

Stéphanie LEFEBVRE,
Directrice Générale



À VIVRE
DANS L'ARCHITECTURE

Supplément du magazine

LE CAHIER INSPIRATIONS - 10 - 2024

Directrice de la publication : Stéphanie LEFEBVRE

Rédaction : Stéphanie BUI TEKANT

Conception & Réalisation : red-agency.fr

ISSN 2826-5149

Impression : 18 000 exemplaires

Photos et couleurs non contractuelles

IDÉES CONSTRUCTIONS

4 DE L'UTILITÉ DE L'OMBRAGE

IDÉES RÉNOVATIONS

10 UN ESPACE QUI INSPIRE

IDÉES SIMPLES

12 UN STYLE DE VIE, UN PORTAIL

ET POURQUOI PAS ?

14 OUVERTURE
GRAND LARGE XXL



DE L'UTILITÉ DE L'OMBRE

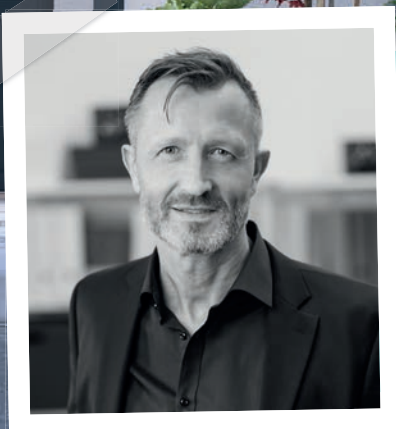
À Hyères, Marceline et Antonin, tous deux psychologues, ont posé leurs valises avec leur famille dans cette maison d'architecte. Un coup de cœur architectural, ainsi qu'une distribution idéale de l'espace intérieur et extérieur ont présidé à leur choix. Le cabinet Villaret a géré l'ensemble de l'aménagement extérieur. Un choix de vie qui joint l'utile à l'agréable.





L'ALLIANCE INTELLIGENTE DE L'HORIZONTALITÉ ET DE LA VERTICALITÉ

La configuration de la terrasse allie avec finesse verticalité et horizontalité, créant une connexion harmonieuse entre la maison et le jardin. Le carport et ses motifs ajourés confèrent à l'extérieur modernité et convivialité.



UN ÉQUILIBRE ENTRE INTIMITÉ ET OUVERTURE

Le carport et les claustras créent une atmosphère accueillante tout en protégeant l'intimité, indispensable pour les consultations. Cet agencement concourt à la création d'un lieu de vie où les échanges professionnels et familiaux coexistent en toute sérénité.

Pierre — ARCHITECTE



INTIMITÉ ET OUVERTURE, EN ÉQUILIBRE

« Nos professions imposent une discrétion particulière et un espace où nos patients peuvent se ressourcer après une séance éprouvante », explique Marceline. Ce besoin de confidentialité a conduit le couple à choisir cette maison contemporaine, dotée d'une double entrée distincte : par la porte principale et par le portail battant. « Mon cabinet est situé près de ce dernier, il est donc plus naturel pour mes patients de le privilégier, tandis que celui de mon mari est proche de la porte principale. Je lui laisse donc cet accès », poursuit Marceline. Pour renforcer cette séparation, le choix des motifs des menuiseries extérieures est primordial. « Nous avons conseillé au couple des solutions maximisant la confidentialité grâce aux menuiseries extérieures **GYPASS**, aux motifs inspirés des moucharabiehs », explique Pierre, architecte au cabinet Villaret. « Portail, porte d'entrée, clôtures et claustras s'unissent en une façade harmonieuse aux tons grisés,



soulignant l'architecture épurée et créant un ensemble cohérent. L'ensemble de la façade est sublimé par un crépi clair, contrastant élégamment avec les menuiseries foncées et les touches végétales apportées par les essences locales, soigneusement choisies pour s'adapter au climat de la région. « Des LED intégrées à la poutre intérieure du carport diffusent une lumière douce le soir venu, créant une atmosphère chaleureuse et sécurisante », explique Pierre. En façade, une applique discrète éclaire l'entrée, magnifiant les lignes épurées de l'architecture. Les patients d'Antonin empruntent un couloir délimité par des clôtures aux motifs ajourés, laissant passer la lumière sans perturber les repas et moments de détente familiaux. Dans cet écrin de verdure et de modernité, chaque élément participe à cet équilibre parfait entre esthétique et fonctionnalité, apportant confort et bien-être au quotidien.



Le salon d'été, espace à ciel ouvert, devient le cœur de la maison durant les beaux jours. Conçu pour être modulable, il offre un cadre chaleureux et apaisant, idéal pour se détendre en famille ou recevoir. Lorsque les enfants ne sont pas encore rentrés de l'école, cet espace accueille également les patients d'Antonin en salle d'attente, dont la tranquillité et la confidentialité sont assurées grâce aux clôtures aux motifs assortis aux autres menuiseries extérieures. Les sièges confortables et la végétation soigneusement disposés créent une ambiance propice au calme et à la sérénité, parfait pour un moment de pause avant une consultation. Ce salon d'été incarne l'équilibre recherché par Marceline et Antonin : un lieu de vie qui, sans compromis, unit vie familiale et activité professionnelle dans une harmonie parfaite.

LA SÉLECTION DE L'ARCHITECTE

P. 4, 5, 6, 7 & 8 - PORTAIL BATTANT GAMME INFINI, DÉCOR AJOURÉ AMAS, PORTILLON, CARPORT AVEC CLAUSTRAS DÉCOR AJOURÉ AMAS, CLÔTURE COORDONNÉE, RAL 7016 FINE TEXTURE.

P. 9 - PORTE D'ENTRÉE HOPLI VITRAGE FEUILLETÉ DÉPOLI ACIDE AVEC BARRE DE TIRAGE, RAL 7016 FINE TEXTURE.



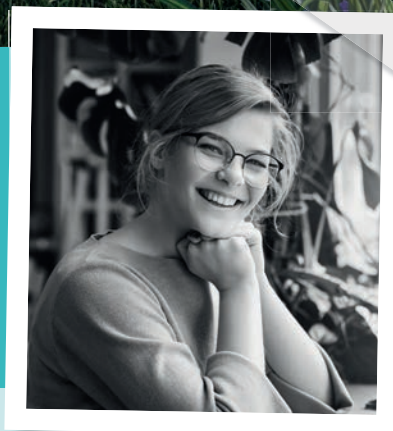
UN ESPACE QUI INSPIRE



UN DESIGN QUI PRÉSERVE L'ÂME DU JARDIN

Les claustras ajourées jouent ici un rôle essentiel. Elles filtrent la lumière tout en offrant une touche graphique au jardin, créant un espace intime sans rompre le lien avec la nature. Cet équilibre entre protection et ouverture rend ce lieu unique.

Sarah — PAYSAGISTE



LA SÉLECTION DU PAYSAGISTE

CLAUSTRA 4 PANNEAUX
AVEC DÉCOR PERSONNALISÉ,
PARAVENT COORDONNÉ,
RAL 1019 FINE TEXTURE.



La famille Vallée s'est récemment établie dans le village fleuri d'Auribeau, niché au coeur du Lubéron. Sa maison en pierre de pays a nécessité quelques travaux d'aménagement extérieur. En privilégiant le recours aux claustras ajourées, le Cabinet Lamarthe a conféré à cette propriété une touche contemporaine, tout en préservant l'intimité du cocon familial.

« Nous sommes de jeunes retraités et nous rêvions depuis longtemps de ce petit coin de paradis » raconte Marc, le père de famille. « Je souhaitais un espace pour me détendre et travailler en extérieur, tout en étant à l'abri des regards grâce aux claustras. De son côté, Élise désirait évoluer dans un jardin harmonieux pour des moments de calme et de convivialité entre amis. Quant à Albane et Grégoire, ils imaginaient surtout un terrain de jeu idéal, sécurisé et esthétique. » Pierre angulaire de ce projet : les claustras ajourées **GYPASS**. « Elles confèrent au jardin une atmosphère apaisante et préservent son caractère ouvert tout en délimitant les espaces » explique Sarah, la paysagiste. Autour des claustras, le jardin s'anime avec des plantes typiques du Lubéron : lavandes parfumées, santolines argentées et sauges éclatantes structurent les massifs, apportant une touche de nature sauvage et colorée qui attire abeilles et papillons.

À la nuit tombée, les claustras révèlent une nouvelle dimension. Les motifs ajourés projetés par quelques lampions festifs dessinent sur le bois de la terrasse un jeu d'ombres raffinées, ajoutant une touche poétique et graphique à l'espace. Ce décor accompagne la famille dans ses soirées, créant un espace à la fois intime et enchanteur. Que ce soit pour des moments de détente, un dîner en famille ou une soirée sous le ciel étoilé, cet aménagement extérieur conçu par le Cabinet Lamarthe permet à la famille de vivre dans un véritable tableau vivant où nature et confort s'entrelacent, pour le meilleur.



ASTUCE #1

LA SÉLECTION

PORTAIL URBAN 2 BATTANTS,
PORTE D'ENTRÉE SOBRALIA,
DÉCOR GÉOMACK,
RAL 9016 FINE TEXTURE.



AVANT



UN STYLE DE VIE, UN PORTAIL

À LA RECHERCHE DU PORTAIL PARFAIT

Dans le quartier résidentiel des Minimes, à La Rochelle, la famille Camus vient d'acquérir un charmant pavillon des années 70, dont le charme d'époque nécessite quelques ajustements pour s'adapter à la vie moderne. Avec un garage en légère pente et une aire de manœuvre réduite, ils recherchent une solution qui facilite les allées et venues au quotidien, sans renoncer à l'esthétique de la propriété.

Dans un projet d'aménagement extérieur, le choix du portail s'inscrit au cœur de toutes les préoccupations. Comme de nombreuses familles, les Camus hésitent entre un portail battant, dans l'esprit du portail pré-existant, au caractère classique, et un portail coulissant, plus contemporain. Ce choix dépendra avant tout de leurs priorités : privilégier un accès rapide et pratique ou donner un cachet traditionnel à l'entrée de leur maison. Pour les accompagner, le cabinet d'architecture Atelier Rivage les aide à définir l'option idéale, en intégrant leur style de vie et les contraintes de leur terrain.



LA SÉLECTION

PORTAIL URBAN DOUBLE COULISSANT,
PORTE D'ENTRÉE SOBRALIA,
DÉCOR GÉOMACK,
RAL 9016 FINE TEXTURE.

ASTUCE #2



À VOUS DE VOIR...

Option 1 : Portail battant motorisé

Pour ceux qui apprécient une entrée traditionnelle et élégante, le portail battant allie charme et fonctionnalité. Équipé de montants robustes et d'une motorisation discrète, il propose une ouverture en deux vantaux, parfaite pour les grandes entrées. Les vantaux battants ajoutent du caractère tout en préservant l'intimité. Conçu pour un accès fluide et sécurisé, ce choix est parfait pour les familles souhaitant valoriser leur patrimoine avec une solution pratique au quotidien.

Option 2 : Portail coulissant latéral

Pour une touche contemporaine et une utilisation optimisée de l'espace, le portail coulissant **GYPASS** représente une solution efficace et esthétique. Installé sur la face intérieure du mur de clôture, ce modèle coulisse latéralement, libérant ainsi un maximum d'espace dans l'allée. Son système motorisé assure un accès simple, idéal pour les familles actives et les terrains exigus. Adapté aux environnements modernes, le portail coulissant **GYPASS** combine design épuré et confort : un choix adopté par les Camus pour sa praticité au quotidien.

LA DOMOTIQUE AU SERVICE DE VOTRE CONFORT

Les portails **GYPASS** peuvent être équipés de fonctionnalités domotiques pour un confort d'utilisation inégalé. Grâce à une télécommande ou une application mobile, l'ouverture et la fermeture se commandent à distance, sans sortir de son véhicule. Ce système inclut également une sécurité renforcée : détecteurs d'obstacles, verrouillage automatique à la fermeture et alertes en cas d'intrusion. Un accès à la propriété simple et intuitif, garant de la sérénité des habitants.

OUVERTURE GRAND LARGE XXXL

Les portails coulissants télescopiques offrent des possibilités d'ouvertures maximales dans un espace minimal, une alternative méconnue aux portails classiques.

LARGEUR 8 M MAXI



IDÉAL POUR
LES ENTRÉES
AVEC PEU DE
REFOULEMENT
LATÉRAL.



SÉCURITÉ
ACCRUE POUR
LES ENTRÉES
EN BORDURE
DE ROUTE.



3 VANTAUX
COULISSENT
ENSEMBLE,
EN MÊME TEMPS
ET DU MÊME
CÔTÉ.

HAUTEUR 2 M MAXI



OUVERTURE MOTORISÉE
PAR UN SEUL MOTEUR

AVEC VOUS...

Pour tous vos projets en rénovation ou en construction, n'hésitez pas à demander un service ou des conseils, à notre bureau d'études **GYPASS**.

Une écoute attentive au

02 35 85 98 20



DÉCOUVREZ
LE PORTAIL
TÉLESCOPIQUE
Scannez !





LES GRANDES MANŒUVRES

C'est un peu cela qui attendait Pedro à chaque fois qu'il sortait sa voiture du garage semi-enterré de son pavillon des années 20. Faute de place, lui ou la personne manœuvrant le portail du parking se retrouvait progressivement à descendre la pente raide du garage, ce qui s'avérait plutôt malcommode. L'implantation de la maison laissait sur la parcelle un vide qui aurait fait un parking à ciel ouvert idéal, mais il restait inutilisable, car à la tranchée du garage s'ajoutait la difficulté d'une manœuvre en manivelle dans un espace trop réduit. Deux conséquences de l'étroitesse du jardin, dimensionné selon les standards de logement de l'époque, deux contraintes résolues d'un seul coup par l'installation d'une ouverture au format XXL. Exit le portail au pseudostyle d'époque et le mur en brique au charme désuet, place à un portail coulissant télescopique automatisé qui disparaît complètement en position ouverte, grâce à la superposition de ses trois vantaux. Il devient alors possible de rentrer son véhicule de front, sans effectuer de créneaux compliqués. Pour Pedro, entrepreneur à la tête d'une petite entreprise de plomberie, cela a voulu dire la possibilité de trouver un stationnement pour sa voiture et pour l'utilitaire indispensable à son activité. Parce qu'il peut maintenant charger directement son matériel et son outillage, la reconfiguration de l'ouverture est allée pour lui de pair avec un gain de confort personnel et professionnel.

LA SÉLECTION

PORTAIL TÉLESKOPIQUE À 3 VANTAUX,
CLÔTURE ET PORTILLON COORDONNÉS
DÉCOR MIKADO,
PORTE DE GARAGE SECTIONNELLE,
PORTE D'ENTRÉE HOPLI,
RAL 2900 GRIS SABLÉ

GAIN DE PLACE ET SÉCURITÉ

Disponible en version 1, 2 ou 3 vantaux, pour une longueur d'ouverture allant jusqu'à 8 mètres pour une hauteur maximale de 2 mètres, le portail coulissant INFINI peut s'installer sur des parcelles ne disposant que d'un espace de refoulement réduit. Il est entièrement motorisé et donc manœuvrable au moyen d'une télécommande ou d'un smartphone. Cette commande à distance et la rapidité d'ouverture sont un atout sécurité certain pour les habitations situées le long d'axes à grand trafic, car elle réduit le temps de stationnement sur la voirie et évite les sorties hors du véhicule.

PORTES DE GARAGE — CARPORTS — PORTAILS — CLÔTURES — CLAUSTRAS — PORTES D'ENTRÉE — PERGOLAS



QUOI,
T'AS PAS
UNE
GYPASS!

7 SUPPLÉMENT À VIVRE — 10-2024  red-agency.fr

PHOTO RÉALISÉE SANS TRUCAGE

mon projet en ligne :
WWW.GYPASS.FR



Inspirations, conseils,
astuces, brochures...
Venez créer votre projet
en ligne et laissez libre
cours à votre créativité...